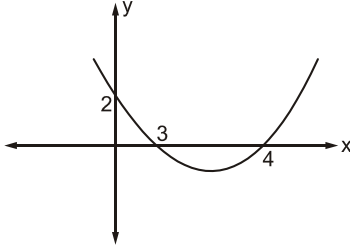


1.



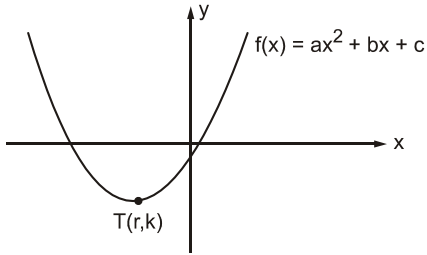
Yukarıda verilen grafiğin denklemi aşağıdakilerden hangisidir?

A) $y = x^2 - 5x + 6$ B) $y = x^2 - 7x + 19$

C) $y = 2x^2 - 5x + 4$ D) $y = x^2 - 7x + \frac{12}{5}$

E) $y = \frac{x^2 - 7x + 12}{6}$

2.

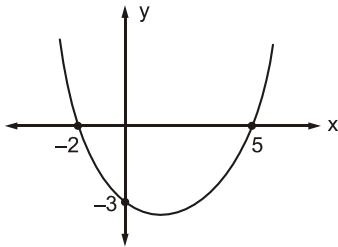


Yukarıdaki parabol için a, b ve c katsayılarının işaretleri aşağıdakilerden hangisinde doğru olarak verilmiştir?

A) (+, +, -) B) (-, -, +) C) (+, -, +)

D) (+, +, +) E) (-, +, -)

3.

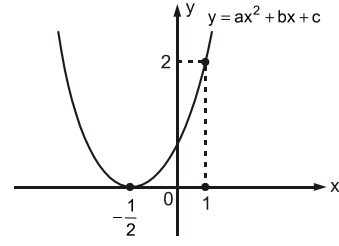


Yukarıdaki parabol denklemine göre;

$f(8) + f(-5)$ kaçtır?

A) -18 B) -9 C) 0 D) 9 E) 18

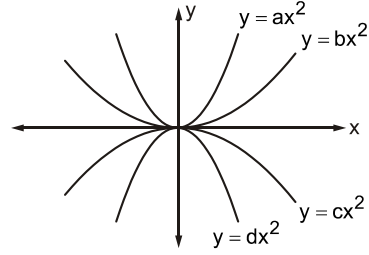
4.



Grafiği verilen $y = ax^2 + bx + c$ parabolü için $4a - 2b + c$ değeri kaçtır?

A) 1 B) 2 C) 3 D) 4 E) 5

5.



Yukarıda verilen parabol grafiklerine göre baş katsayılarının büyükten küçüğe sıralanışı nasıldır?

A) $a > c > d > b$

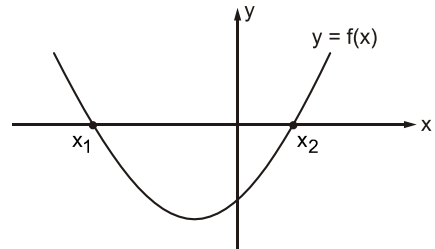
B) $a > b > c > d$

C) $b > c > d > a$

D) $c > d > a > b$

E) $d > a > b > c$

6.



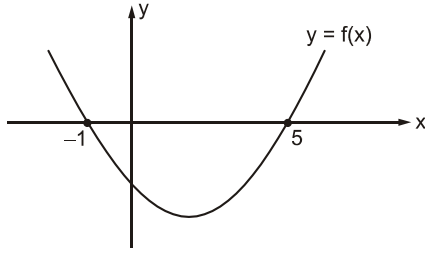
Şekilde x eksenini x_1 ve x_2 noktalarından kesen

$y = x^2 + 2x + b$ parabolünün grafiği verilmiştir.

$|x_1 - x_2| = 12$ olduğuna göre b kaçtır?

A) -25 B) -30 C) -32 D) -35 E) -42

7.

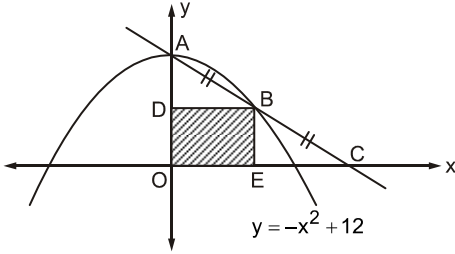


Yukarıda eksenleri kestiği noktalar verilen $y = f(x)$ parabolünün grafiği verilmiştir.

$f(1) + f(-1) = -8$ olduğuna göre $f(0)$ kaçtır?

- A) -4 B) -5 C) -6 D) -7 E) -8

8.

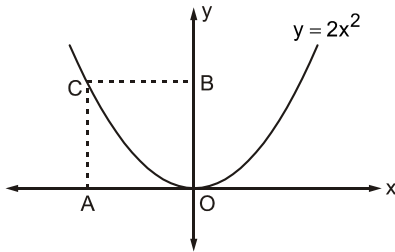


$|AB| = |BC|$ olmak üzere

OEBC dikdörtgeninin alanı kaç br^2 'dir?

- A) $18\sqrt{6}$ B) 14 C) 12 D) $9\sqrt{3}$ E) $6\sqrt{6}$

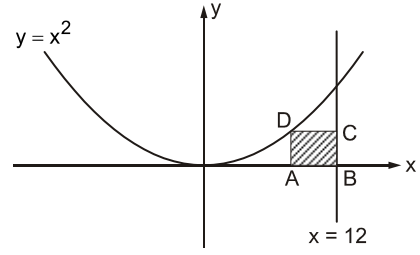
9.



Şekle göre AOCB karesinin alanı kaç br^2 'dir?

- A) 4 B) 2 C) 1 D) $\frac{1}{2}$ E) $\frac{1}{4}$

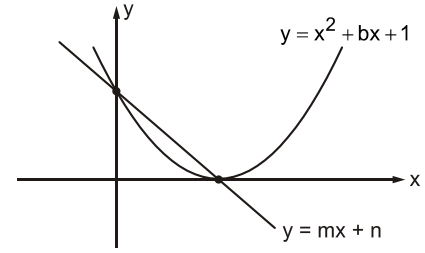
10.



Yukarıda $y = x^2$ eğrisi ile $x = 12$ doğrusu arasında kalan ABCD karesinin alanı kaç br^2 'dir?

- A) 64 B) 81 C) 90 D) 100 E) 121

11.



Şekilde $y = x^2 + bx + 1$ parabolü ve $y = mx + n$ doğrusunun birbirine göre durumu gösterilmektedir.

Buna göre $m + n$ toplamı kaçtır?

- A) -1 B) 0 C) 1 D) 2 E) -2

12. $f(x) = 3x^2 - 4x + a$

parabolü x eksenini farklı 2 noktada kesiyorsa a için aşağıdakilerden hangisi doğrudur?

- A) $a \geq \frac{5}{7}$ B) $a > \frac{5}{3}$ C) $a < \frac{1}{2}$
D) $a \leq \frac{4}{5}$ E) $a < \frac{4}{3}$

13. $y = x^2 - x - 4$ ve $y = 2x^2 + mx + 21$

parabollerini birbirine teğet olduklarına göre m 'nin pozitif değeri kaçtır?

- A) 11 B) 10 C) 9 D) 8 E) 7

GEBÖS YAYINLARI

GEBÖS YAYINLARI

1.E

2.A

3.E

4.B

5.B

6.D

7.B

8.E

9.E

10.B

11.B

12.E

13.C