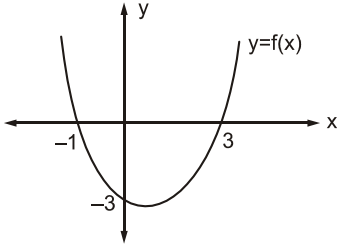
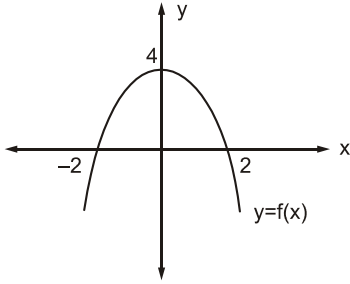


1.



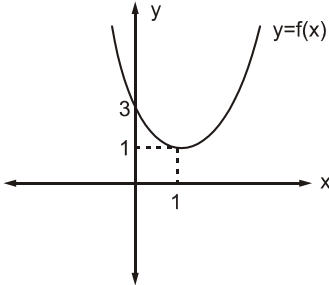
Şekilde verilen $y = f(x)$ parabolünün denklemi nedir?

2.



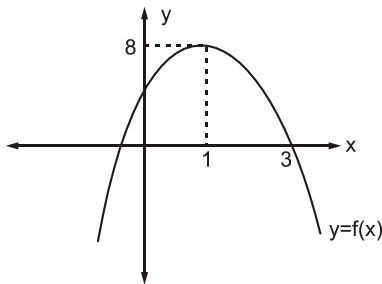
Şekilde grafiği verilen $y = f(x)$ parabolünün denklemi nedir?

3.



Şekilde grafiği verilen $f(x)$ parabolünün denklemi nedir?

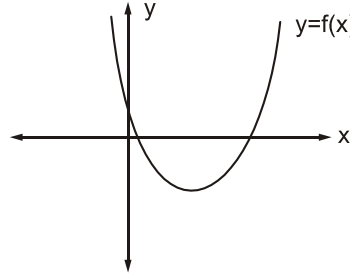
4.



Şekilde grafiği verilen $y = f(x)$ parabolünün denklemi nedir?

5. $(0, 2)$, $(1, 0)$ ve $(3, 2)$ noktalarından geçen parabol denklemi nedir?

6.



Şekilde $f(x) = ax^2 + bx + c$ parabolünün grafiği verilmiştir.

Buna göre aşağıdaki verilenlerden kaç tanesi doğrudur?

I. $c > 0$

II. $a > 0$

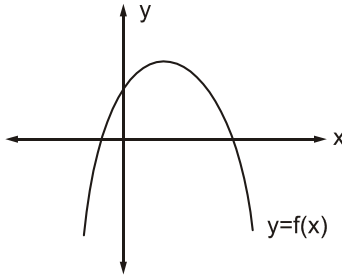
III. $b > 0$

IV. $b^2 - 4ac > 0$

V. $a \cdot b > 0$

VI. $a \cdot c > 0$

7.



Şekilde $f(x) = ax^2 + (a+4)x + 3$ parabolünün grafiği verilmiştir.

Buna göre; aşağıdakilerden kaç tanesi kesinlikle doğrudur?

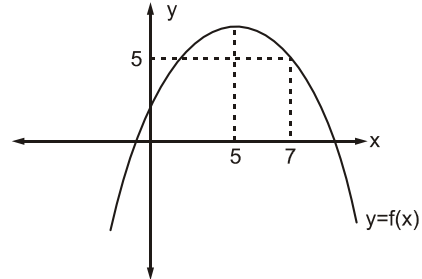
I. $a > 2$

II. $a < -5$

III. $a > -2$

IV. $-4 < a < 0$

8.



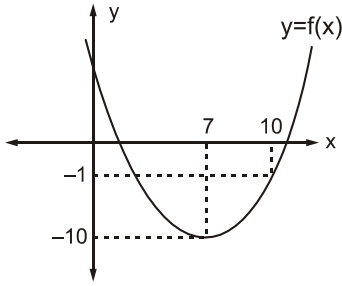
Şekilde $y=f(x)$ parabolünün grafiği verilmiştir.

Buna göre $f(3)$ değeri kaçtır?

GEBÖS YAYINLARI

GEBÖS YAYINLARI

9.

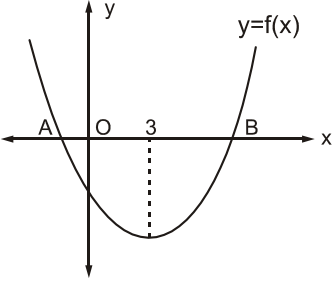


Şekilde $y = f(x)$ parabolünün grafiği verilmiştir.

Buna göre aşağıda verilen ifadeleri hesaplayınız.

- a) $f(4)$ b) $f(0)$ c) (1) d) (11)

10.

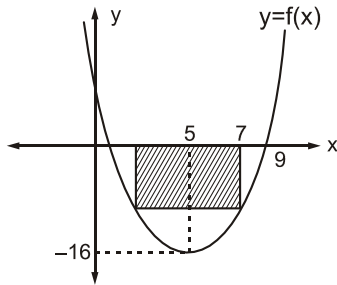


Şekilde $y = f(x)$ parabolünün grafiği verilmiştir.

$|OB| = 3|OA|$ olduğuna göre;

- a) A noktasının apsisi kaçtır?
b) B noktasının apsisi kaçtır?

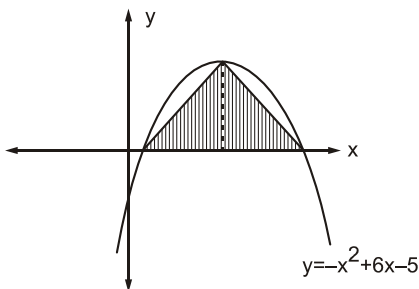
11.



Şekilde $y=f(x)$ parabolünün grafiği verilmiştir.

Grafikte verilene göre taralı bölgenin alanı kaç br^2 dir?

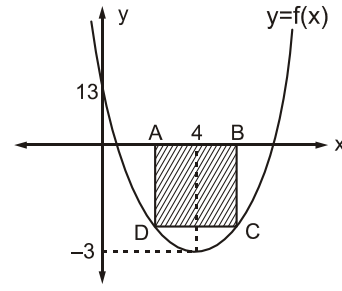
12.



Şekilde $y = -x^2 + 6x - 5$ parabolünün grafiği verilmiştir.

Parabolün tepe noktası ve x eksenini kestiği noktalar birleştirilerek oluşturulan üçgenin alanı kaç br^2 dir?

13.



Şekildeki verilene göre, ABCD karesinin alanı kaç br^2 dir?

14. $y = x^2 - 3x + 5$ parabolü ile $y = 2x + 1$ doğrusunun kesim noktalarının apsileri toplamı kaçtır?

15. $y = x^2 - 2x + 2$ parabolü ile $y = mx + 3$ doğrusunun kesim noktalarının apsileri toplamı 4 olduğuna göre m kaçtır?

16. $y = mx^2 + 2x + 3$ parabolü ile $y = 8x$ doğrusu birbirine teğet olduklarına göre m kaçtır?

17. $y = x^2 + 2x + 3$ parabolü ile $y = mx + 2$ doğrusunun hiçbir ortak noktası olmadığına göre m yerine yazılabilecek kaç farklı doğal sayı vardır?

18. $y = ax^2 + 2x + 3$ parabollerinin geçtiği sabit noktanın koordinatları nedir?

19. $y = x^2 + 2mx + m$ parabollerinin tepe noktalarının geometrik yer denklemi nedir?

GEBÖS YAYINLARI

GEBÖS YAYINLARI

1. $x^2 - 2x - 3$ 2. $4 - x^2$ 3. $2x^2 - 4x + 3$ 4. $-2x^2 + 4x + 6$ 5. $x^2 - 3x + 2$ 6.4 7.1 8.5 9. a)-1 b)39 c)26 d)6

10. a)-3 b)9 11.48 12.8 13.4 14.5 15.2 16.3 17.3 18. (0,3) 19. $y = -x^2 - x$